

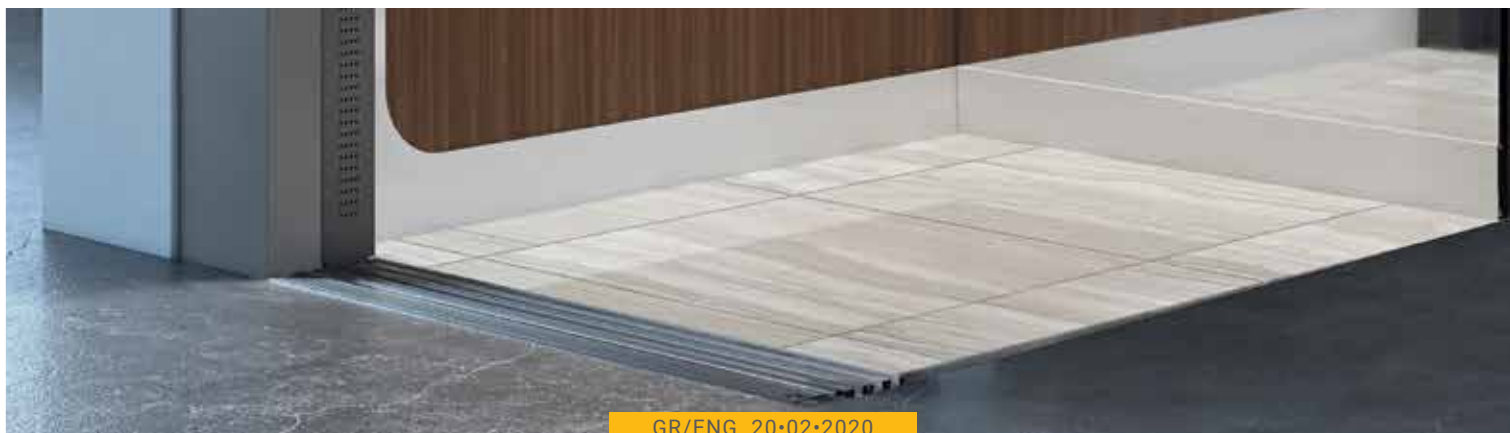


Metron
Engineering for Life

Cabines d'Ascenseur

Lift Cabins

www.metronsa.eu



GR/ENG 20•02•2020

Chez Metron, nous créons de la valeur ajoutée.

Metron Automation S.A. a été fondée le 1995. Metron maîtrise la conception ainsi que la fabrication de systèmes d'ascenseurs complets, y compris des projets spécifiques et des solutions sur mesure.

Le siège social est situé dans la zone industrielle de Serres, dans le nord de la Grèce, dans un espace privé d'une superficie de 36.000 m², dont 15.000 m² d'installations de fabrication et 1.600 m² supplémentaires de bureaux pour les services administratifs, la recherche et le développement et la formation

Grâce à notre équipement de technologie de pointe et aux contrôles de qualité stricts, nous sommes en mesure de garantir la création de produits fiables, efficaces et esthétiques. Nos départements de recherche et développement travaillent toujours pour offrir des solutions uniques et sur mesure et pour garantir que nos clients sont satisfaits de nos produits

Avec une longue expérience dans la conception et la fabrication de systèmes d'ascenseurs complets et une présence dans plus de 50 pays à travers le monde, Metron est l'une des entreprises à la croissance la plus rapide avec un portefeuille de produits très vaste et absolument complet, capable de satisfaire toutes les demandes, toutes les exigences.

Ce qui distingue Metron, c'est son design ainsi que son esthétique qui privilégient l'expérience des passagers allée à une valeur ajoutée dérivée du meilleur rapport qualité / prix!

At Metron we aim to create value.

Metron Automation S.A. was founded in 1995. The company's main field of expertise is the design and construction of a wide range of complete elevator systems, that include special projects and customized solutions with an eye for detail. Metron's headquarters are located in the Industrial Area of Serres in Greece, in a privately owned area of 36.000 m², including 15.000 m² of production facilities and additional 1.600 m² of administration offices and research, training and development buildings.

Through our state of the art production facilities and strict quality controls along the entire production line, we ensure the creation of reliable, high performance products, characterized by increased technical and aesthetic requirements. Our continuous research and development leads to offering unique, custom made solutions to meet our customers' needs and surpass their expectations.

With experience in the design and production of complete elevator systems and presence in more than 50 countries worldwide, we are one of the fastest growing lift companies globally with a portfolio so wide, as wide as our customers' needs are. What differentiates Metron Products is the unique design and aesthetics that upgrade user's experience combined with the best value for money relationship.



Les relations humaines ont été la source d'inspiration pour les nouvelles cabines d'ascenseur de Metron.

Notre but est d'illustrer les trois concepts principaux qui caractérisent les relations humaines. Contact, Amour, Sécurité.

Comme une étreinte qui est la liaison entre deux personnes et qui crée les sentiments de l'Amour et de la Sécurité, comme les maillons d'une chaîne qui se rejoignent pour créer une liaison sécurisée et forte. Par conséquent, pour les éléments primaires de notre design, nous sélectionnons la ligne blanche qui embrasse et rejoint tous les côtés de la cabine. Inspiré par la Vie... Dessiner pour elle...

Design Team Manager
Themistoklis Asterioui

Metron Engineering for Life

Metron
Engineering for Life

City Life



04

Metron
Engineering for Life

Couleur primaire : Brown, collection Metron Colours
Angles : White
Sol: Carrelage Louvre Marron, Plafond: Minimal Plate, Boite à boutons: WF

Main colour: Brown from Metron Colours Collection
Corners: White
Floor: Louvre Marron Tile, Ceiling: Minimal Plate, COP: WF

EMBRACE
PC

www.metronsa.eu

EMBRACE
WF

Lift Cabins

Finition : effet bois (formice) Noce Davinci
Angles: White
Sol: Carrelage Eléments Blanco, Plafond: Minimal Plate, Boîte à boutons: MF

Side facing: Formica Noce Davinci
Corners: White
Floor: Elements Blanco Tile, Ceiling: Minimal Plate, COP: MF

05

Metron
Engineering for Life

Vous trouverez la gamme complète de couleurs et de matières Metron, à la fin du catalogue
The full range of Metron colours & materials can be found at the end of the brochure



Vous trouverez la gamme complète de couleurs et de matières Metron, à la fin du catalogue
The full range of Metron colours & materials can be found at the end of the brochure



Vous trouverez la gamme complète de couleurs et de matières Metron, à la fin du catalogue
The full range of Metron colours & materials can be found at the end of the brochure



Vous trouverez la gamme complète de couleurs et de matières Metron, à la fin du catalogue
The full range of Metron colours & materials can be found at the end of the brochure



Vous trouverez la gamme complète de couleurs et de matières Metron, à la fin du catalogue
 The full range of Metron colours & materials can be found at the end of the brochure



Vous trouverez la gamme complète de couleurs et de matières Metron, à la fin du catalogue
 The full range of Metron colours & materials can be found at the end of the brochure



Metron
Engineering for Life

Life Desire



CHARM

Lift Cabins

Finition: effet bois (formice) White Acacia
Couleur secondaire: Mocca, collection Metron Colours
Sol: Carrelage Louvre Marfil, Plafond: Charm, Boîte à boutons: WF

Side facing: Formica White Acacia
Secondary colour: Mocca from Metron Colours Collection
Floor: Louvre Marfil Tile, Ceiling: Charm, COP: WF

Metron
Engineering for Life

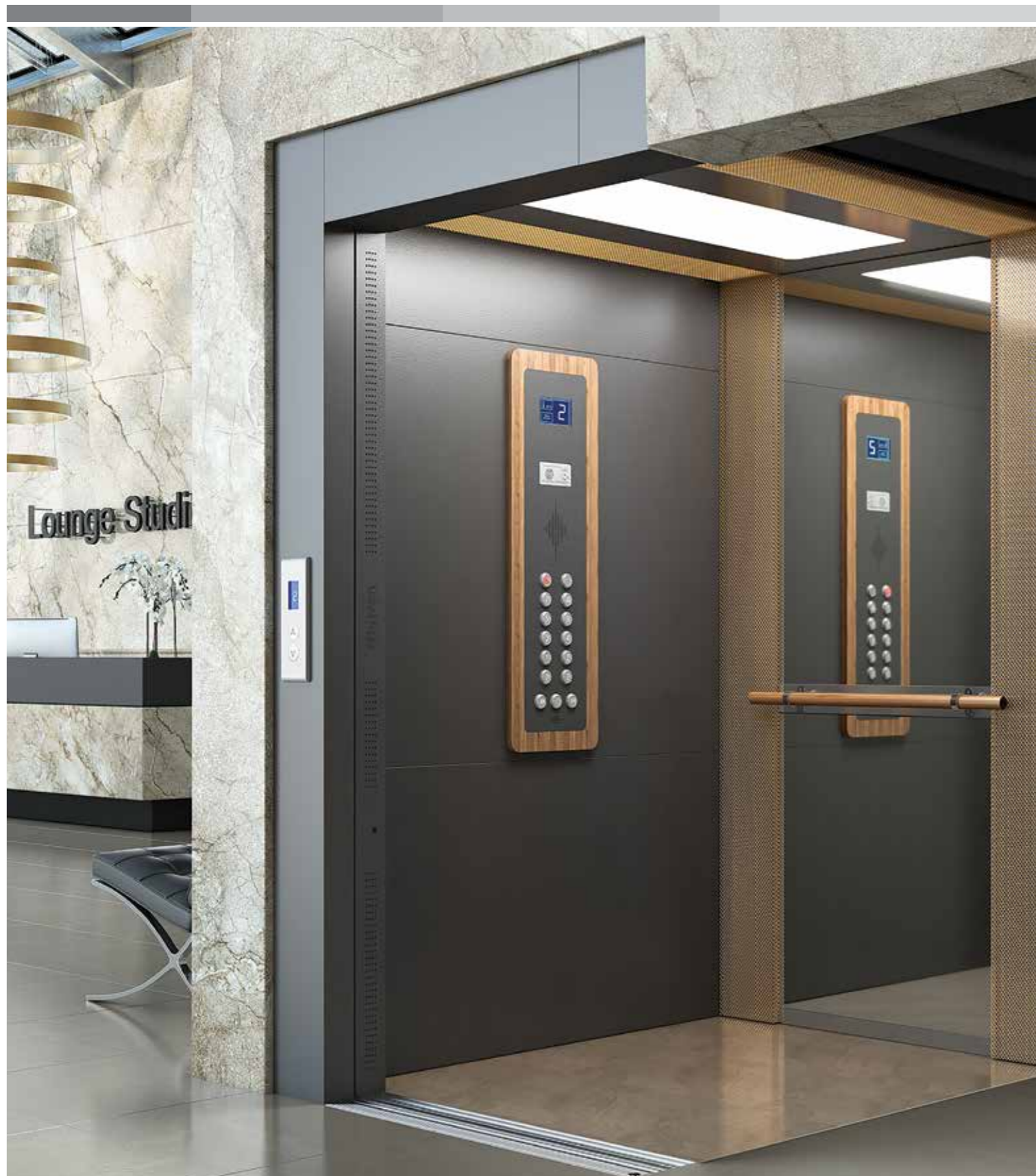


Vous trouverez la gamme complète de couleurs et de matières Metron, à la fin du catalogue
The full range of Metron colours & materials can be found at the end of the brochure

Couleur primaire: New Black, collection Metron Colours
Sol: Carrelage Loft Cement, Plafond: Nexus
Boîte à boutons: WF

Main colour: New Black from Metron Colours Collection
Floor: Loft Cement Tile, Ceiling: Nexus
COP: WF

NEXUS

www.metronsa.eu


Vous trouverez la gamme complète de couleurs et de matières Metron, à la fin du catalogue
The full range of Metron colours & materials can be found at the end of the brochure

LUMINOUS

Lift Cabins

Finition : facing verre Blue aux éléments Inox Super Mirror
Angles: Inox Super Mirror
Plafond: Line Slash, Sol: Carrelage Super White Cloud, Boîte à boutons: CL

Side facing: Glass facing Blue with Super Mirror Stainless Steel elements
Corners: Super Mirror Stainless Steel
Floor: Super White Cloud Tile, Ceiling: Line Slash, COP: CL



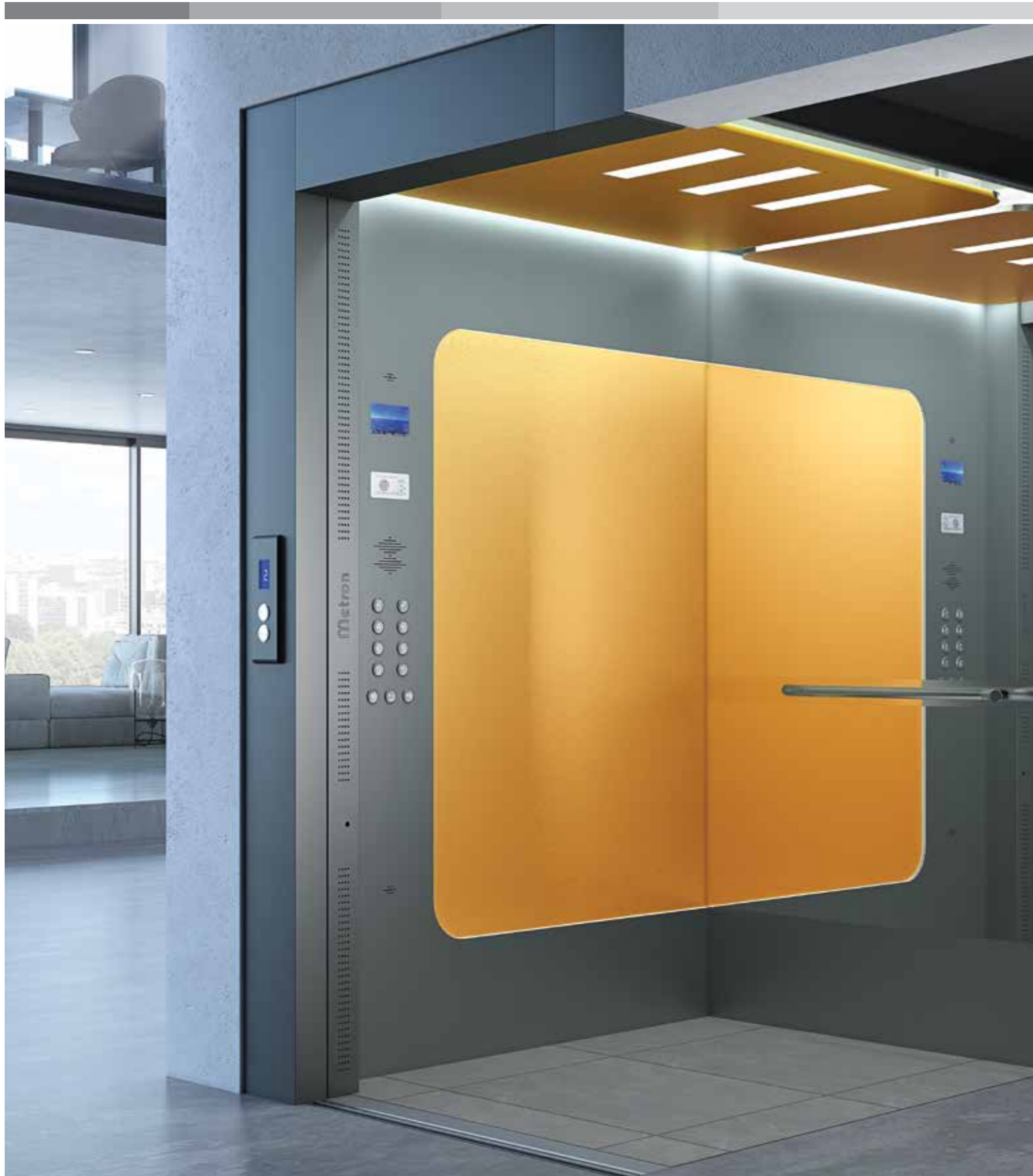
Vous trouverez la gamme complète de couleurs et de matières Metron, à la fin du catalogue
The full range of Metron colours & materials can be found at the end of the brochure

Couleur primaire: Anthracite, collection Metron Colours
Couleur secondaire: Ambre Gold, collection Metron Colours
Sol: Carrelage Lounge Grey, Plafond: Moon, Boîte à boutons: MN

MOON

www.metronsa.eu

Main colour: Anthracite from Metron Colours Collection
Secondary colour: Ambre Gold from Metron Colours Collection
Floor: Lounge Grey Tile, Ceiling: Moon, COP: MN



Vous trouverez la gamme complète de couleurs et de matières Metron, à la fin du catalogue
The full range of Metron colours & materials can be found at the end of the brochure

COLOUR UP
DELUXE

Lift Cabins

Couleur primaire: White, collection Metron Colours
Couleur secondaire: Anthracite, collection Metron Colours
Plafond: Colour Up Deluxe, Sol: Oak Dark Grey à PVC, effet bois Boîte à boutons: CD

Main colour: White from Metron Colours Collection
Secondary colour: Anthracite from Metron Colours Collection
Floor: Oak Dark Grey PVC Wood Effect, Ceiling: Colour Up Deluxe, COP: CD



Vous trouverez la gamme complète de couleurs et de matières Metron, à la fin du catalogue
The full range of Metron colours & materials can be found at the end of the brochure

Finition: effet bois Light Rockford aux éléments Inox Super Mirror
Angles: Inox Super Miroir
Plafond: Master, Sol: Carrelage Elements Blanco, Boîte à boutons : HD

Side facing: Light Rockford Laminate with Super Mirror Stainless Steel elements
Corners: Super Mirror Stainless Steel
Floor: Elements Blanco Tile, Ceiling: Master, COP: HD

MASTER

www.metronsa.eu


Vous trouverez la gamme complète de couleurs et de matières Metron, à la fin du catalogue
The full range of Metron colours & materials can be found at the end of the brochure

AL
HAMBRA

Lift Cabins

Couleur primaire: White, collection Metron Colours
Couleur secondaire : Ambre Gold, collection Metron Colours
Plafond: Al Hambra, Sol: Carrelage Tivoli Beige Boîte à boutons: WF

Main colour: White from Metron Colours Collection
Secondary colour: Ambre Gold from Metron Colours Collection
Floor: Tivoli Beige Tile, Ceiling: Al Hambra, COP: WF



Vous trouverez la gamme complète de couleurs et de matières Metron, à la fin du catalogue
The full range of Metron colours & materials can be found at the end of the brochure

18

Metron
Engineering for Life

Finition: contre-plaqué
Angles: Brown, collection Metron colors
Plafond: Basic Classic, Sol: Effet bois, Boîte à boutons: HD

Side facing: Plywood
Corners: Brown from Metron Colours Collection
Floor: Wood Effect, Ceiling: Basic Classic, COP: HD

INTERNO

www.metronsa.eu



Metron
Engineering for Life

Life Shine

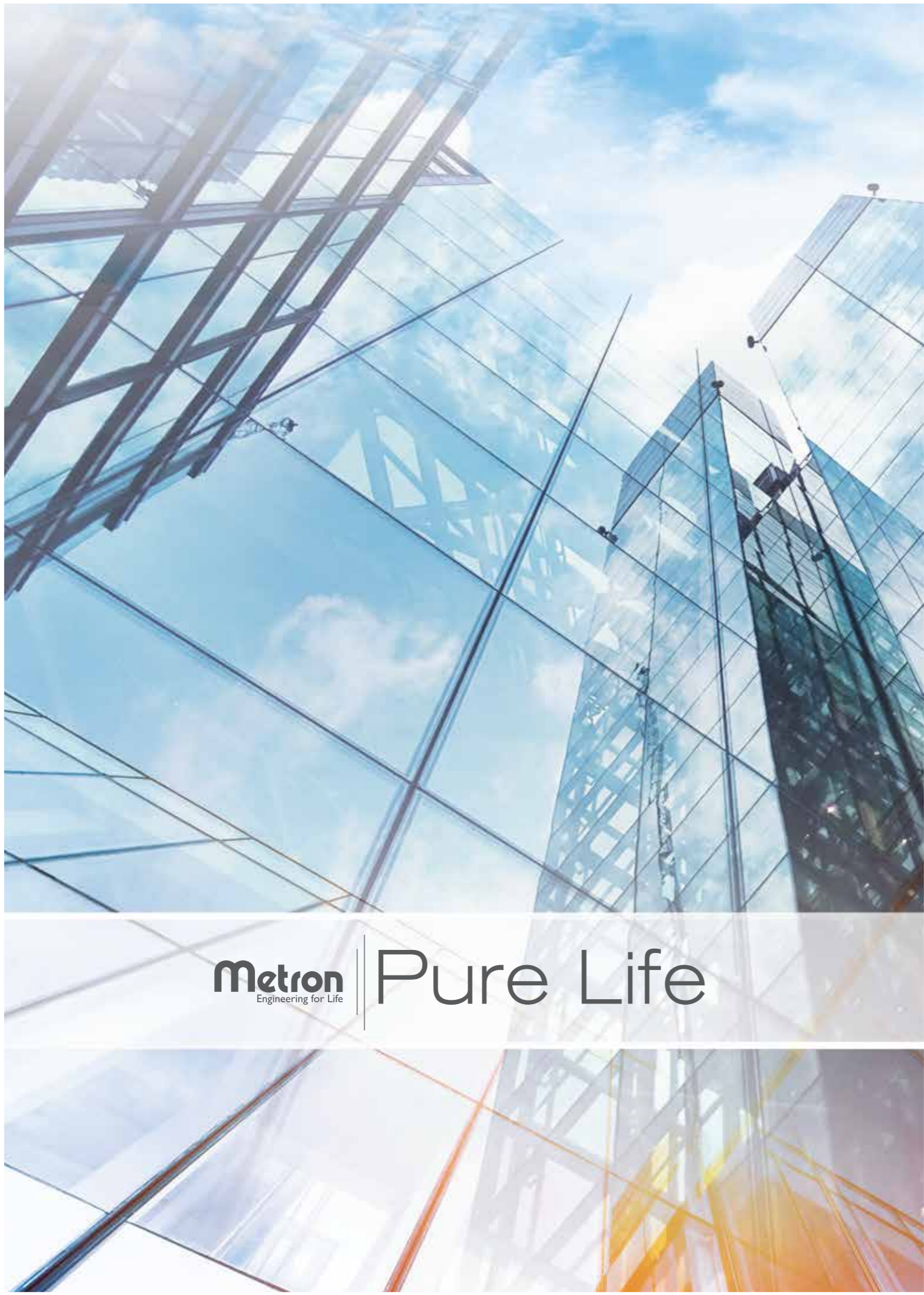
Vous trouverez la gamme complète de couleurs et de matières Metron, à la fin du catalogue
The full range of Metron colours & materials can be found at the end of the brochure



Vous trouverez la gamme complète de couleurs et de matières Metron, à la fin du catalogue
The full range of Metron colours & materials can be found at the end of the brochure



Vous trouverez la gamme complète de couleurs et de matières Metron, à la fin du catalogue
The full range of Metron colours & materials can be found at the end of the brochure



metron
Engineering for Life

Pure Life

PANORAMIC

Lift Cabins

Finition: Vitrage de sécurité 10mm et finition satin à l'intérieur et à l'extérieur
Angles: Inox satin
Plafond: Basic Pond, Sol: Carrelage Erciyes Grey, Boîte à boutons: LN

Side facing: Safety glazing of 10mm and in & out satin Stainless Steel facing
Corners: Satin Stainless Steel
Floor: Erciyes Grey Tile, Ceiling: Basic Pond, COP: LN



Vous trouverez la gamme complète de couleurs et de matières Metron, à la fin du catalogue
The full range of Metron colours & materials can be found at the end of the brochure



Metron
Engineering for Life

Life Light

Life Light Series est le résultat de la combinaison de deux matériaux principaux d'une cabine ; éclairage et couleur. Nous voudrions utiliser ces deux éléments en une manière totalement différente par rapport à l'utilisation actuelle dans le secteur de l'ascenseur.

Nous avons réussi à offrir aux utilisateurs de l'ascenseur, la possibilité d'alterner l'esthétique de la cabine selon leur humeur, la saison ou l'occasion. Et tout cela arrive facilement en appuyant un bouton. Les cabines Life Light sont arrivés pour initier un chapitre nouveau à l'interaction entre le passager et l'ascenseur.

LEAF

Lift Cabins

Couleur primaire: Oyster, collection Metron Colours
Couleur secondaire: Starlight Grey, collection Metron Colours
Sol: Carrelage Lounge Grey, Plafond: Leaf, Boîte à boutons: LF Eclairage: Yellow

Main colour: Oyster from Metron Colours Collecton
Secondary colour: Starlight Grey from Metron Colours Collecton
Floor: Lounge Grey Tile, Ceiling: Leaf, COP: LF, Lighting: Yellow

25
Metron
Engineering for Life

Disponible avec
le système
COLOUR LIGHTING
CHANGING



Vous trouverez la gamme complète de couleurs et de matières Metron, à la fin du catalogue
The full range of Metron colours & materials can be found at the end of the brochure

Carrelages



Element Blanco



Velvet Grey



Tivoli Beige



Mondreal Beige



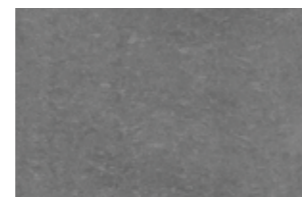
Erciyes Grey



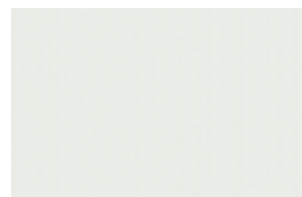
Loft Cement



Murano



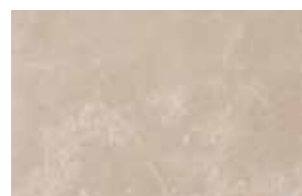
Lounge Grey



Super White Cloud



Louvre Marron



Louvre Marfil



Bach Mokka

* Sols à PVC, finition ciment /
PVC Cement Effect Floor

Venus Beige



Venus Grey

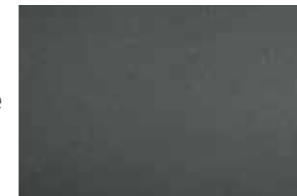


Obvious Black



**Dimensions/Size: 305x610mm

Anthracite



Rubber Black



* Sols à PVC, finition bois /
PVC Floors with Wood effect

Oak White



Oak Natural



Oak Dark Grey



**Dimensions/Size: 1219x229mm

Sols élastiques/ Elastic Floors

Beige

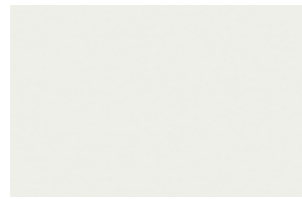


Grey Strass



Rubber Grey

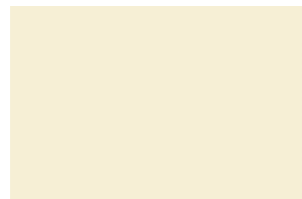




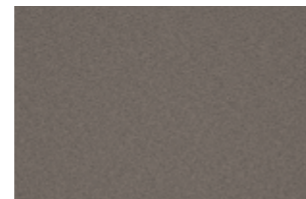
White



Ambre Gold



Oyster



Anthracite



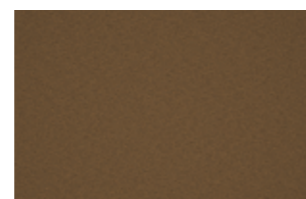
Mocca



Olive



Rose Gold



Brass



Peach



Brown



Starlight Grey



New Black



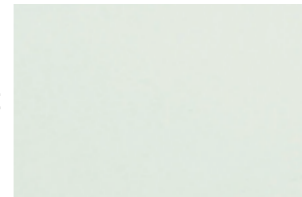
Gold Watch
(Smooth Mat)



Treasured Light
(Smooth Mat)



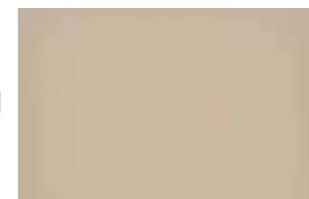
Grey Strass



Mint



Ivory



Finition verre/ Glass facings

Sand



Blue



Black Strass

Couleurs de boîtes à boutons en bois/ Wooden COPs colours



Oak



Teak



Nut



Tobacco

Formices EN 81.20/ Fire Retardant Formicas complied with EN 81.20

Mat



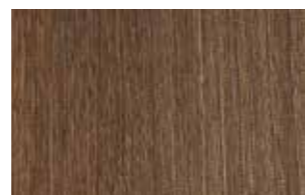
Off White



Cuoio Arya



White Acacia



Noce Davinci



Fabino Light



Kevasingo Teak



Nash Oak



Montana Walnut

Brilliants / Glossy



Daino Real
Marble



Kasnak Cut



Marble



Applewood Glossy



Ferro Bronze

Mélamines/ Laminates

Maple



Sand Zebrano



Light Rockford



2-Tone Zebrano



Light Ateller



FineLine
Mocca



Driftwood



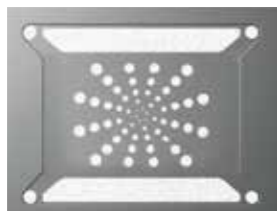
Mountain Oak



Crossline
Caramel



Basic



Arctos



Classic



Pond

Line



Slash

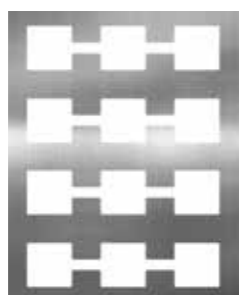


Narrow Strips



Strips

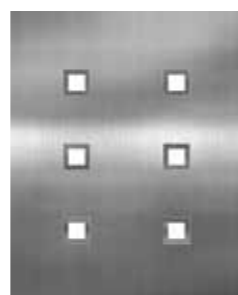
Minimal



Cubes



Plate



Squares

Modern



Circles



Wings



Maze



Threads

Mains-courantes / Handrails

Metron St



RB35, Ø 35mm



RS35, Ø 35mm



RL42, Ø 42mm



Boutons



RDB

Diameter 36mm
EN81.70
Braille
24V, NO
Lighting Color: Blue



RDA

Diameter 30mm
EN81.70
No braille
24V, NO/NC
Lighting Color: Red/ Blue



SQA

Dimensions 30mm x 30mm
EN81.70
Braille QX
No braille QL
24V, NO/NC
Lighting Color: Red / Blue

Displays



TFT 5

Colour Screen (Res.: W 480px, H 272px, Colour Depth 24bits)
Wi-fi connection
Floor number
Time - Date
Temperature
Direction Arrows
2 Languages (English - Greek)



Graphic LCD

Floor number
Time
Date
Temperature
Direction arrows

Les couleurs ainsi que les matières réelles pourraient différer légèrement par rapport aux celles-là qui sont illustrés dans ce catalogue en raison de limitations pendant l'impression du catalogue. Metron S.A. peut bien ajouter, modifier ou enlever les matières ou les produits présentés dans ce catalogue avec ou sans prévision, à toute moment.

Due to printing limitations, colours & materials might be slightly different from those illustrated in the brochure. Metron SA may add, modify or discontinue materials or products illustrated in the brochure with or without notice at any time.



WF



ST

1. Πάχος 10mm/
Thickness 10mm
2. Πάχος 2mm/
Thickness 2mm



MF



CL



LL



BZ

Disponible sur tous les couleurs Metron et sur Inox satin
Available in all Metron Colours and Stainless Steel

Creez votre propre ascenseur!
Dessinez votre ascenseur sur la page Metron
www.metronsa.gr/design et découvrez toute la gamme des
cabines et des portes Metron!

Visit www.metronsa.eu to see Metron full cabin and
door collection and design your own lift!



Click here





Cabines d'Ascenseur

Lift Cabins

www.metronsa.eu

Siège: Zone Industrielle de Serres, 62100 Serres, tel.+30.23210.99200
Services Commerciales: Ave Tatoïou, 67, Acharnes 13677, Atènes,tel.+30.210.8002678,
Pl. Demokratias 1 & rue Monastiriou 54, 54629 Thessalonique, tel.+30.2310.555558-59-60

Head Office / Factory: Serres Industrial Area 62 100, Serres, Greece | Tel.: +30 23210 99200

Office: 67, Tatoïou Av. Acharnes 136 77, Athens | Tel.: +30 210 8002678 • 1, Democracy Square & Monastiriou 54 629, Thessaloniki | Tel.: +302310 555558-59-60



EngineeringForLife



metron-sa



metronsalifts



info@metronsa.eu